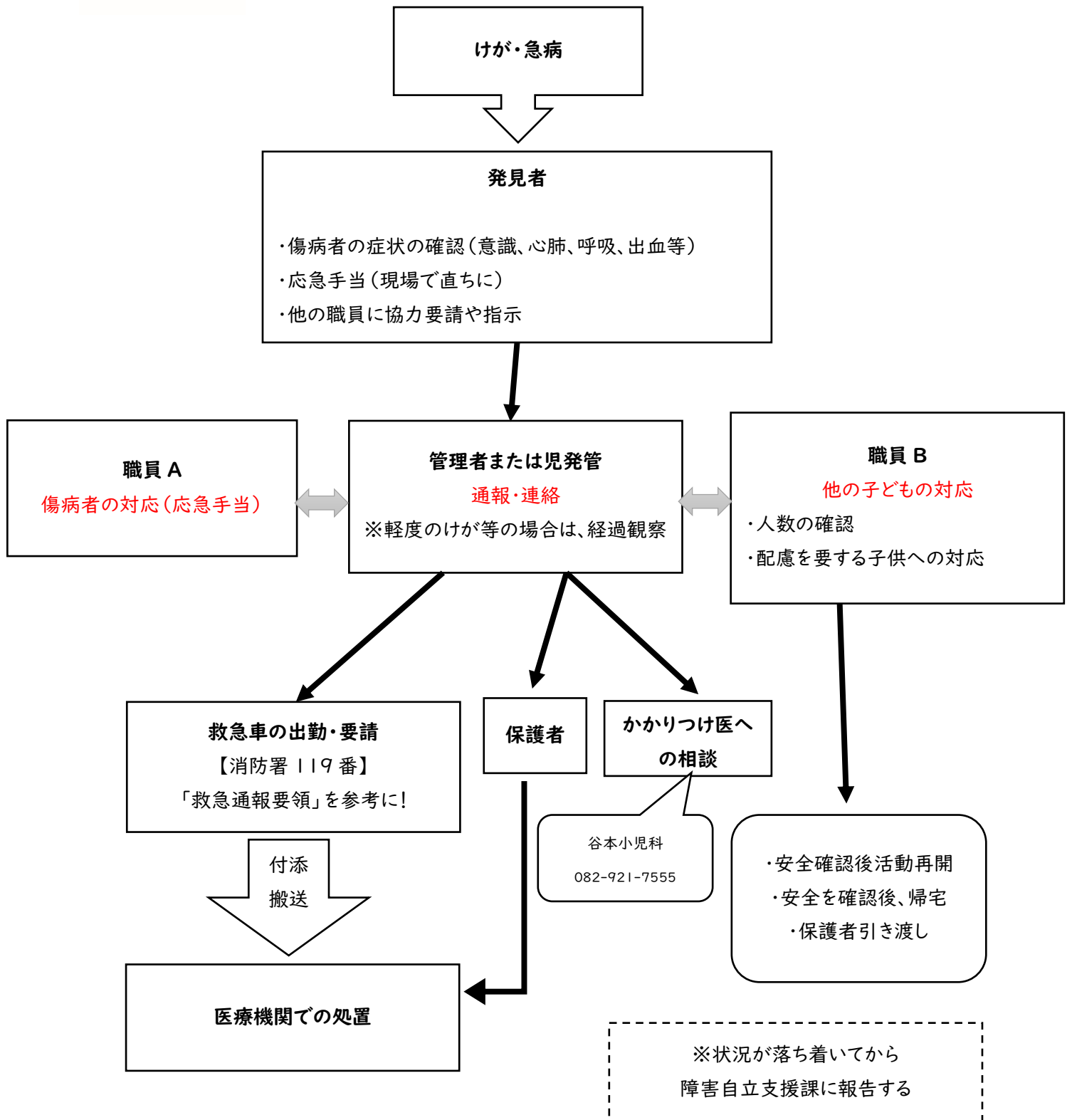


救急対応マニュアル(けが・病気発生時)



救急隊到着から病院へ搬送するまで

- ・施設の入り口を開錠し、救急隊の誘導を行う。
- ・整理した情報を救急隊に伝える(救急情報シート参照)。
- ・ストレッチャーの搬送経路の確保を行う。
- ・救急隊の資機材の搬出を補助する。
- ・可能であれば詳しい状況を知っている職員が同乗する。